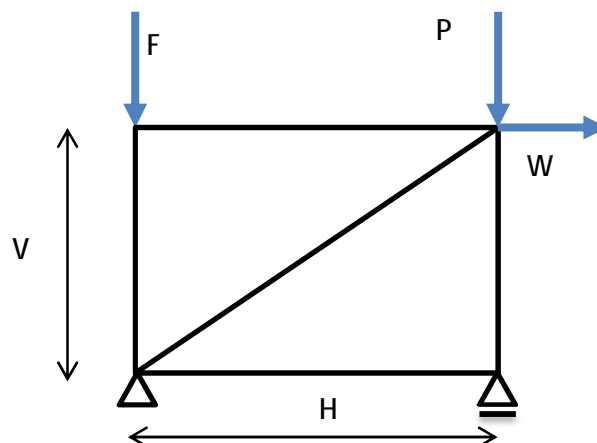
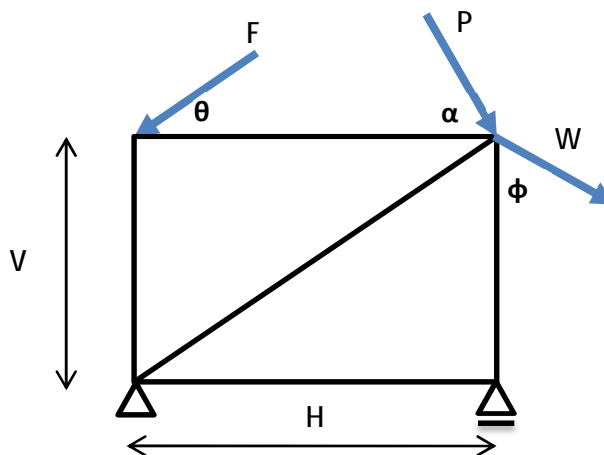

MECHANIKA

Lista 5: *Kratownice – siły wewnętrzne*

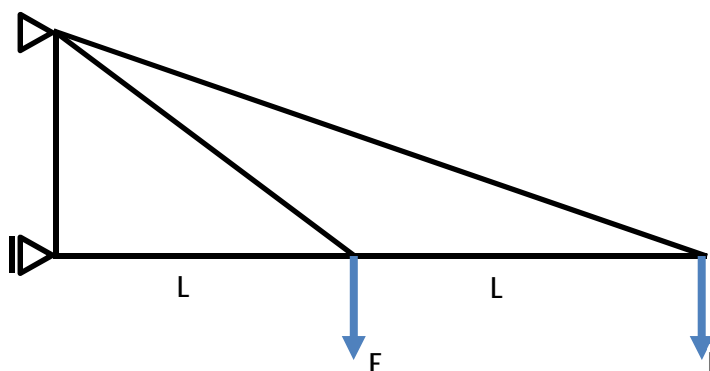
1) Wyznaczyć siły naprężeń w prętach podanej kratownicy:



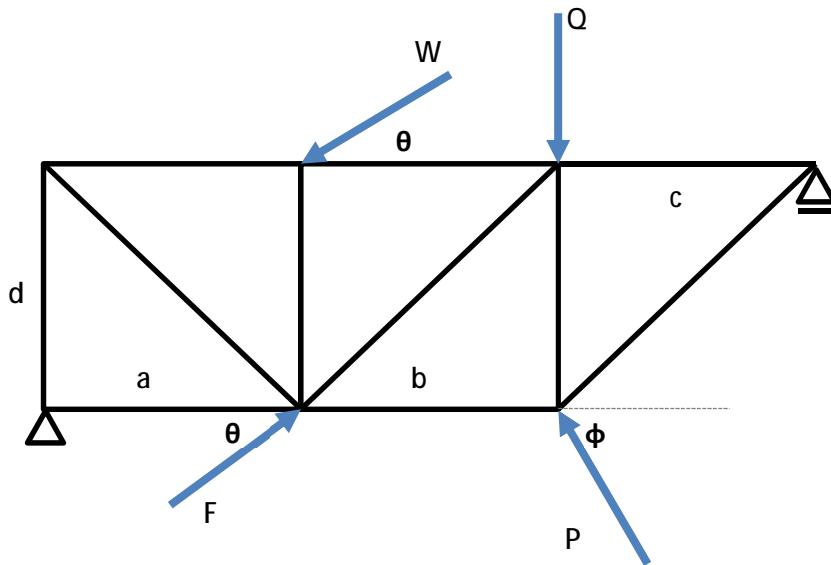
2) Wyznaczyć siły naprężeń w prętach podanej kratownicy:



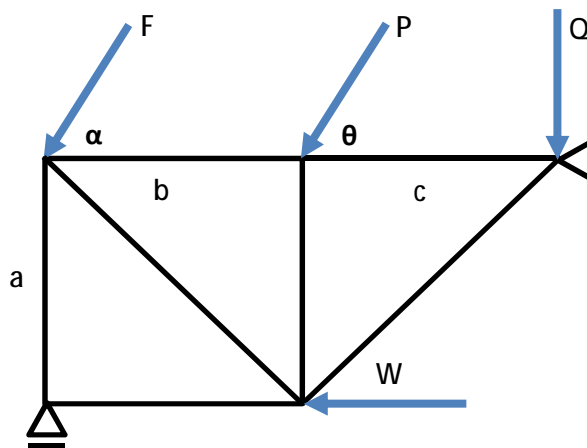
3) Wyznaczyć siły naprężeń w prętach podanej kratownicy:



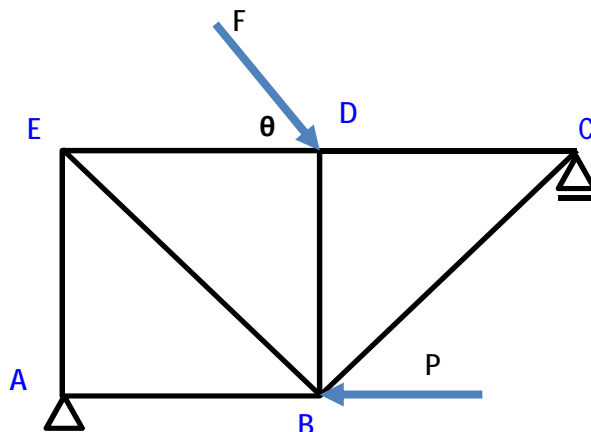
4) Wyznaczyć siły naprężeń w prętach podanej kratownicy:



5) Wyznaczyć siły naprężeń w prętach podanej kratownicy:



6) Wyznaczyć siły naprężeń w prętach, jeżeli: $A(0,0)$, $B(2,0)$, $C(5,3)$, $D(2,3)$, $E(0,3)$.



7) Wyznaczyć siły naprężeń w prętach podanej kratownicy, jeżeli: $A(0,0)$, $B(2,0)$, $C(4,2)$, $D(2,2)$, $E(0,2)$ oraz $\vec{F} = [3; 4]$, $\vec{P} = [2; 3]$

